

患者のみなさんと病院をつなぐ

かけはし



敬老会(五平太ばやし)



敬老会(腹話術の皆さん)

病院開設の理念

1. 地域住民に信頼される病院
2. 地域医療機関に信頼される病院
3. 職員に信頼される病院



肺炎球菌ワクチンの定期予防接種が始まりました

内科 医師 占部 正喜



平成26年10月から、高齢者肺炎球菌ワクチンの接種が予防接種法に基づく定期予防接種になりました。

肺炎は、高齢者にとって命に関わることにもなりかねない病気です。当院でも、尿路感染とともに肺炎を診療する機会は非常に増えてきています。ワクチンの接種により、その原因菌の第1位を占める肺炎球菌が引き起こす肺炎球菌性肺炎を予防することが可能になります。



肺炎球菌による肺炎の胸部X線写真

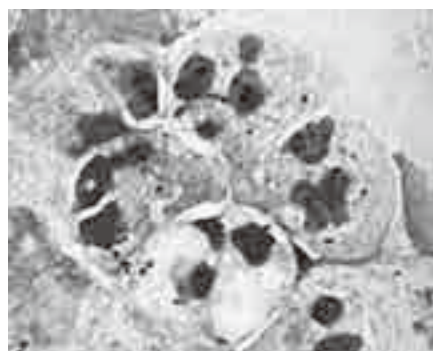
肺炎球菌は、免疫のはたらきが十分でない乳幼児や高齢者に様々な病気を引き起こします。

この菌によって起こる主な病気には、肺炎、気管支炎等の呼吸器感染症や副鼻腔炎、中耳炎、髄膜炎、菌血症などがありますが、5歳以下の乳幼児と65歳以上の高齢者では、脳髄膜炎や敗血症を発症することもあり、重篤化しやすいといわれています。

また、これまでは、血液の病気が原因で脾臓を摘出された方などに肺炎球菌ワクチン接種が推奨されてきましたが、近年では、抗生物質が効かない薬剤耐性の肺炎球菌が増えているため治療が困難になってきており、ワクチンにより病気を予防することが以前にも増して大切になってきています。

平成26年度の対象者は、今年度中に65歳・70歳・75歳・80歳・85歳・90歳・100歳、101歳以上になる方です。また、60～64歳の方で、心臓・腎臓・呼吸器の機能障害、またはヒト免疫不全ウイルスにより免

疫の機能に障害を有し身体障害者手帳1級に相当する方も対象となります。



肺炎球菌ウイルス

ただし、このワクチンは肺炎球菌以外の原因菌による肺炎に対する予防効果はなく、全ての肺炎が予防できるわけではありません。



肺炎球菌ワクチン

■お問い合わせについて

今年度接種の対象となる年齢でも、過去に接種歴のある方は対象外となります。

ワクチン予防接種に関して相談したいときは、かかりつけの主治医または内科の外来窓口にご相談ください。なお、電話でお問い合わせいただいた場合、カルテ等の確認のため折り返しの回答とさせていただきます。

自己負担額については、お住まいの町役場や市役所担当課へお問い合わせ下さい。(芦屋町の方は、健康・こども課健康づくり係223-3533)

新任医師の紹介



整形外科医師
かわの きみ あき
河野 公昭

所属学会：日本整形外科学会
日本人工関節学会
日本骨粗鬆症学会

10月1日より整形外科に赴任いたしました河野公昭と申します。

平成7年6月まで産業医科大学病院に勤務し、その後は熊本、久留米と転勤してまいりました。19年ぶりの北九州復帰ですので張り切って仕事をしていく所存です。骨粗しょう症・変形性関節症などの慢性疾患に加え、捻挫・骨折などの外傷治療において芦屋地区住民の方々のお役にたてるよう頑張ります。私は宮崎出身ですが、実家の近くには航空自衛隊新田原基地がありました。今回芦屋基地がすぐ隣にありこれも何かのご縁でしょうか。よろしくお願ひいたします。



消化器内科医師
いけ どの こう
池園 剛

所属学会：日本内科学会
日本消化器内視鏡学会

10月より勤務することになりました池園 剛と申します。以前は、福岡大学筑紫病院で消化器内科医として勤務をしていました。消化管疾患を中心に胃カメラ、大腸カメラ、X線検査、腹部エコー検査を中心に行ってきました。

大学は岡山県ですが、出身は北九州の戸畑であり徐々に実家へと近づいてきています。

地域住民の皆様信頼されるよう、ひとつひとつの症例を大事にして頑張りたいと思います。

どうぞよろしくお願ひいたします。

整形外科外来よりお知らせ

昨年からの診療体制の変更に伴い、患者の皆さんには大変ご不便をお掛けしました。

このたび、10月1日より常勤の医師が着任いたしましたので、常勤医師1名と非常勤医師での診察となります。各曜日の担当は、裏面の診療日程表をご確認下さい。

また、11月より土曜日の外来診療およびリハビリを再開しました。平日にお時間が取れない方など、どうぞご利用下さい。

インフルエンザ予防接種のお知らせ

インフルエンザワクチンの出荷の遅れにより、予防接種受付を見合わせておりましたが、ワクチンが入荷されましたので、受付を開始しております。接種をご希望の方は、内科または小児科(13歳未満の方)へお尋ね下さい。

なお、かかりつけの科で接種できる場合もあります。ご相談下さい。



町立芦屋中央病院外来診療担当表

平成26年12月1日現在

診療科	時間	月	火	水	木	金	土	
消化器科	午前	櫻井	大門	松嶋	池園	櫻井	消化器科、内科 医師で交替 (午前のみ)	
	午後	大門			池園			
内科	午前		呼吸器科 西尾		呼吸器科 西尾			糖尿病 第1 成澤 第2 岡田 第3~5 成澤
		加来	占部	加来		加来		
		循環器科 高橋	循環器科 永田	循環器科 荒木	循環器科 大江	循環器科 村岡		
	糖尿病 元	肝臓病 日浦	糖尿病 森田		膠原病 田中(第1・3・5)			
午後	占部	加来	占部	加来 神経内科 先成	占部			
小児科	午前	九大派遣医師	九大派遣医師	九大派遣医師	九大派遣医師	九大派遣医師		
泌尿器科	午前	井上	井上	井上	井上	井上	井上 第2・4は休診	
	午後	井上 女性専用	井上					
整形外科	午前	河野	河野	河野	河野	河野	産医大派遣医師 (午前のみ)	
	午後	午後は新患のみ	鈴木(第1・3・5) 森(第2・4)	石渕	午後は新患のみ	竹内(第1・3・5) 土屋(第2・4)		
外科	午前	井下	永渕	2人で交替	井下	永渕	2人で交替	
	午後	永渕	2人で交替		井下			
眼科	午前			黒田			松下	
耳鼻咽喉科	午前	休診中						
腎外来	10:30~			宮崎	宮崎	宮崎		
C T ・ 超音波		小坂	小坂	小坂	小坂	小坂	小坂	
心臓リハビリテーション		14:00~	13:00~	14:00~	14:00~	14:00~		

受付時間	午前 〔月曜日～金曜日〕11:30まで〔土曜日〕11:00まで	午後 13:00～16:00
リハビリ受付時間	午前 〔月曜日～金曜日〕11:30まで〔土曜日〕11:00まで	午後 13:00～18:00

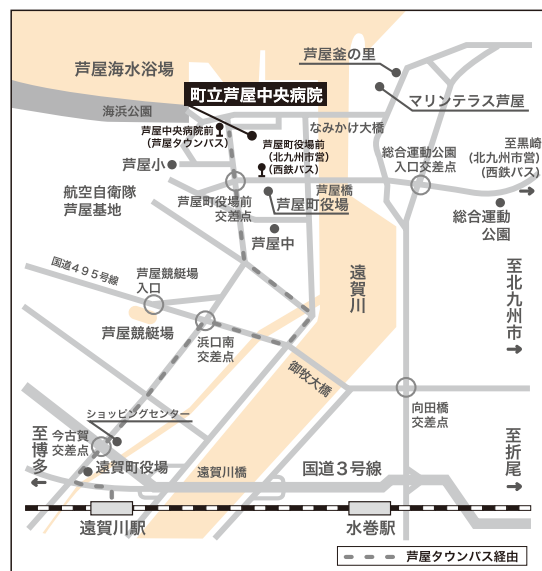
お知らせ

本年の外来診療は、12月27日(土)午前までです。28日(日)から1月4日(日)まで休診いたします。

なお、年末年始以外の個別の休診につきましては、お電話等や受付掲示板等でご確認下さい。

町立芦屋中央病院

〒807-0101 福岡県遠賀郡芦屋町幸町8番30号
 TEL 093-222-2931(代)
 FAX 093-222-2176
 FAX 093-223-0301(携帯室)
 e-mail hospital@town.ashiya.lg.jp
 URL: http://www.ashiya-central-hospital.jp



・JR遠賀川駅から芦屋タウンバス「芦屋中央病院前」はまゆう団地」行きにて「芦屋中央病院前」下車。徒歩1分

・JR折尾駅から北九州市営バスにて「芦屋町役場前」下車。徒歩8分