

最若のみなさんと病院をつなぐ

かけはし



服薬指導



外来問診



食事指導



ナースステーション



療養病棟のイベント

病院開設の理念

1. 地域住民に信頼される病院
2. 地域医療機関に信頼される病院
3. 職員に信頼される病院



腹腔鏡手術 ~体に優しい手術です~

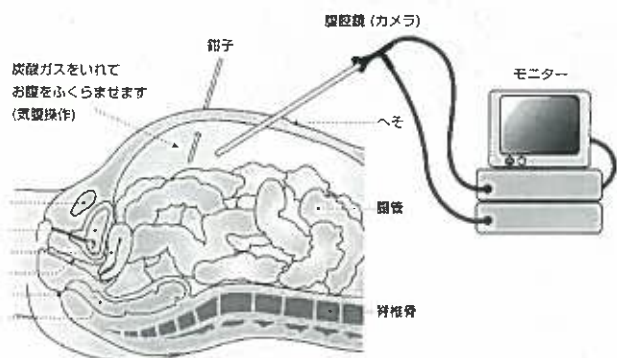
外科 医師 永瀧 一光



腹腔鏡手術とは

腹腔鏡手術とは、炭酸ガスで腹部をふくらませて、腹腔鏡(内視鏡)でお腹の中を観察しながら、数カ所の小さな創(ポート)から器具(鉗子)を入れて手術を行う方法です。(図)

約20年前に開発された手術方法で、はじめは胆嚢摘出術に盛んに行われてきましたが、最近では結腸切除や胃切除なども行われるようになってきています。今では良性の病気から悪性の癌に対しても行われるようになってきました。腹腔鏡手術は消化器手術になくはない地位を得るまでになりました。



腹腔鏡手術

良い点

利点をあげると

1. きずが小さくて目立たない
2. 術後の疼痛が少ない
3. 腸の蠕動が早く始まるため、術後の回復が早い
4. 入院期間が短い

などがあり体に優しい手術といえます。

注意すること

患者さんの全身状態や病気の種類によっては難しいものがあります。また、手術は全身麻酔で行います。

※以前に大きな開腹手術を受けたことがあったり腸閉塞症状を認めたりする方、また呼吸/循環器機能などに重度の障害が認められる方にはできない場合があります。

※手術前の検査で病気(癌)が進んでしまっていると思われる方にもできない場合があります。

当院では

胆石症をはじめ、積極的に良性の胃、結腸腫瘍から、結腸癌、胃癌へと手術の対象を拡げています。また、気胸の胸腔鏡手術も行っています。

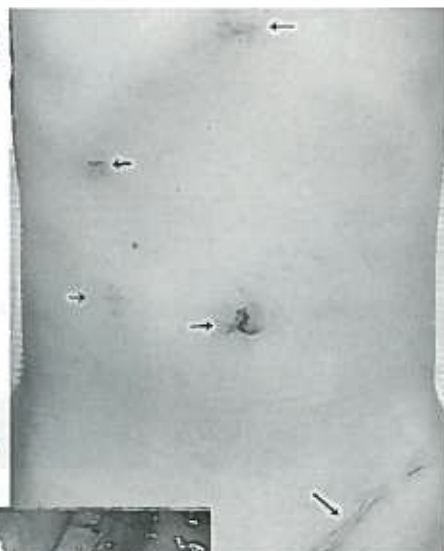
近年、腹腔鏡の手術器械の技術革新はめざましく様々な機器が出てきています。当院では最新の腹腔鏡用の手術器械^{※注1}を導入して手術を行っています。また、これらの器械を通常の開腹開胸手術にも使用することにより、以前と比べると手術のきずはだいぶんと小さくなってきました。

当院で手術を行う方は腹腔鏡手術、腹腔鏡補助下手術に限らず手術前に全身状態や病気の進行度をしっかり調べて適切な手術を行うようにしています。入院の中身を十分に理解していただけるように入院計画表(クリニカルパス)も作成しています。

外科、消化器科では、腹腔鏡手術や内視鏡治療など総合的に病気の相談に応じていますので、ご利用ください。

※注1 超音波凝固装置、血管シーリングシステム etc.

▶胆石及び早期S字状結腸癌の患者のきず



◀腹腔内の手術の様子
腹膜を持ち上げて剥離しています

こちら居宅介護支援事業所です

ケアマネージャー 西村 晶子



こんにちは 町立芦屋中央病院のケアマネージャーです。

芦屋中央病院では、介護保険制度がスタートした平成12年度に、訪問看護ステーションと療養型病棟を開設しました。それから2年程遅れた平成14年1月、地域の在宅療養を支えるため、介護保険制度の要といわれる居宅介護支援事業所を開設しました。今年で9年目を迎えています。

町立芦屋中央病院指定居宅介護支援事業所では、ご高齢のみなさんが住み慣れた地域で、いつまでも安心して、いきいきと生活していただけるよう、作業療法士や看護師の国家資格を持つケアマネージャー（介護支援専門員）4人が下記のような居宅介護支援を行っています。



居宅介護支援のご案内

①療養相談

相談の内容に応じて必要な社会支援サービスや制度が利用できるよう支援します。
※気軽にご相談ください。

②要介護（要支援）認定の申請のお手伝い

ケアマネージャーが介護保険利用に必要な手続きのサポートを行います。

③ケアプラン作成

担当ケアマネージャーが利用者や家族、サービス事業者と話し合い、今後の生活と状態の維持改善に向け、希望や方針を確認しながらケアプランを作成します。

④介護保険サービスの利用

作成したプランをもとに、ホームヘルプサービスやデイサービス、福祉用具レンタルサービス、住宅改修などの介護保険サービスを利用していただきます。

⑤ケアプランの評価・見直し

利用者の自宅を月1回以上訪問し、面接などを通し

て状況の把握を行います。

⑥給付管理

各事業者のサービス実績と請求書等の情報を照合し、国保連合会へ給付管理表の提出を行います。

介護サービス（居宅サービス）のご案内



※ のサービスは、町立芦屋中央病院でも行っています。

注1 地域密着型サービスとは増加する認知症高齢者等を地域で支え、住み慣れた地域で生活できるよう創られたサービスのことで、認知症対応型通所介護、認知症対応型共同生活介護、小規模多機能型居宅介護などがあります。

悩む前にご相談ください

私たちは医療知識のあるケアマネージャーとしての特性を生かし、在宅で終末期緩和ケアを望まれるみなさんへのサポートも積極的に行っています。「〇〇さんらしく自宅で過ごされる」ことができるように、チーム医療やケアといった環境調整を行い療養生活の全般を支えています。「芦屋中央病院のケアマネさんでよかった」と言っていただけの支援を行っていきたくと考えています。「どうすればいいの？」と悩む前に、どうぞご相談ください。

肝臓機能障害でお悩みの方は…

2月から産業医科大学の成田竜一先生の診療を開始します。成田先生は肝臓に関する診療が専門です。慢性肝炎や肝硬変、肝臓がん、アルコール性肝障害、脂肪肝など肝臓の機能障害でお悩みの方は、ぜひご相談ください。

- 診療日 毎週火曜日
- 診療時間 午前9時から12時まで



町立芦屋中央病院外来診療担当表


平成22年2月1日現在

診療科	時間	月	火	水	木	金	土	
消化器科	午前	櫻井	青見	大原	高橋	櫻井	消化器科、内科医師で交替 (午前のみ)	
	午後		櫻井		青見			
内科	午前	呼吸器科 西尾	呼吸器科 西尾		呼吸器科 西尾	呼吸器科 西尾		
		加来	加来	加来	山崎	加来		
			循環器科 大江	循環器科 木谷		循環器科 村岡		
	糖尿病 森	肝臓病 成田	糖尿病 森田		膠原病 辻村	糖尿病 岡田		
午後	是此田	高橋	循環器科 木谷 神経内科 西尾	加来	是此田			
小児科	午前	九大派遣医師	九大派遣医師	九大派遣医師	九大派遣医師	九大派遣医師		
泌尿器科	午前	井上	井上	井上	井上	井上		井上 第2・4は休診
	午後	井上 女性専用	井上					
整形外科	9:00~	野々村	内藤	内藤 野々村	野々村	内藤	2人で交替	
	10:30~	内藤				野々村		
	午後		内藤		野々村			
外科	午前	井下	永瀧	2人で交替	井下	永瀧	2人で交替	
	午後	永瀧	2人で交替		井下			
眼科	午前			産医大派遣医師		産医大派遣医師	産医大派遣医師	
	午後							
耳鼻咽喉科	午前	工藤	工藤		工藤	工藤		
	午後	工藤	工藤		工藤	工藤		
腎外来	午前	藤本		藤本	新患のみ 藤本	藤本	新患のみ 藤本	
CT・超音波		小坂	小坂	小坂	小坂	小坂	小坂	

受付時間 **午前** [月曜日～金曜日] 11:00まで [土曜日] 10:00まで **午後** 13:00～16:00

●お知らせ●

桜と並んでわが国の代表的花木である梅。各地の名所から開花情報が伝えられ、梅の香りを楽しめる季節となりました。ところで、新型インフルエンザワクチンの接種が、どなたでも接種できるようになりました。当院では、内科、小児科で行っていますので、希望される方はご連絡ください。



町立芦屋中央病院

〒807-0101 福岡県速賀郡芦屋町幸町8番30号
 TEL 093-222-2931(代)
 FAX 093-222-2176
 e-mail hospi@hosp-ashiya-fukuoka.jp
 URL: http://www.ashiya-central-hospital.jp



JR遠賀川駅から芦屋タウンバス「芦屋」行きにて「芦屋中央病院前」下車。徒歩1分
 JR折尾駅から北九州市営バスにて「芦屋町役場前」下車。徒歩8分